

# AKCESORIA K-FLEX®



## AKCESORIA K-FLEX®

- ▶ Pełna gama rozwiązań dla instalatorów

## K-FLEX® GUTTAGENA OPASKA PVC



Taśma idealna do wykańczania pokryć izolacyjnych z folii PVC (np. K-FLEX® PACK RS 590). Opaska GUTTAGENA jest dostępna w jasnoszarym kolorze o wykończeniu matowym.

### WYMIARY

Grubości: 0,2 mm  
Długości: 50 m  
Szerokości: 5 - 10 cm

## K-FLEX® OPASKA WINYLOWA



Elastyczna, wytrzymała i odporna na czynniki zewnętrzne, stosowana do pokrywania rur izolowanych izolacją elastomerową lub innymi materiałami. Małe rozmiary rolek pozwalają na aplikację nawet w ciasnych i wąskich przestrzeniach. Szeroka gama dostępnych kolorów pozwala na prawidłowe oznaczenie rur zgodnie z przeznaczeniem.

### KOLORY

czerwony  
zielony  
niebieski  
szary (zgodne z K-Pack RS 590)  
jasnoszary  
czarny

### WYMIARY

Grubości: 0,1 mm  
Długości: 50 - 25 m  
Szerokość: 10 cm



## K-FLEX® PVC 200 KOLANA



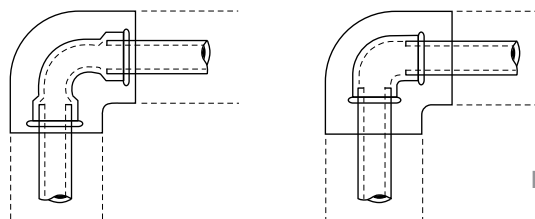
Jednoczęściowe kolanka 90° z laminowanego tworzywa sztucznego. Oprócz poprawienia ogólnego wyglądu izolowanej części, zwiększają ochronę przed uderzeniami.

### ZASTOSOWANIE

Po wykonaniu pomiarów i wybraniu odpowiedniego typu kolana, umieść je na zakrywanej części. Krawędzie zewnętrzne powinny zachodzić na siebie, aby umożliwić zamocowanie za pomocą odpowiednich nitów z tworzywa sztucznego.

### WYMIARY

Grubości: 20, 25, 30, 40, 50, 70, 80, 90 mm  
Średnice rur: od 17 do 114 mm; od 3/8" do 4" cali.



EDYCJA 2021

## K-FLEX® K-PACK RS 590



Sztywny arkusz PVC o gładkiej szarej powierzchni. Arkusz doskonale przylega do wszystkich cylindrycznych powierzchni preizolowanych. Lekki i łatwy w użyciu, niekapiący samogasnący produkt chroni izolację, a także poprawia ogólny wygląd zewnętrzny. Aby zachować nienaruszone cechy produktu, w okresie zimowym rolki należy przechowywać w temperaturze pokojowej przez 24 godziny przed użyciem.

### ZASTOSOWANIE

Służy jako osłona ochronna i uwydatnia wygląd zewnętrzny dużych i małych rur cylindrycznych izolowanych materiałem elastomerowym, matami z wełny mineralnej, matami z wełny żużlowej, otulinami rur poliuretanowych i styropianowych.

### MONTAŻ

- ▶ Zmierz i przytnij odcinek arkusza PVC w oparciu o obwód izolacji, pozostawiając kilka centymetrów nadmiaru na zakładkę na stykające się krawędzie.
- ▶ Owiń arkusz wokół izolacji
- ▶ Uszczelnij krawędzie nitami z tworzywa sztucznego.

### K-FLEX® PACK RS 590 ▶ DANE TECHNICZNE

Parametr	Wartość
Baza	Sztywne PCV
Kolor	Standardowo jasnoszary
Opakowanie	Rolek
Grubość arkusza	0,30 mm ÷ 0,35 mm
Zakres temperatur	od -25°C do +70°C
Przewodność cieplna $\lambda$	0,16 W/m•K
Przepuszczalność pary wodnej $\mu$	1,0 gm2 24h Pa
K-FLEX® zastrzega sobie prawo zmiany danych i wymagań technicznych bez poinformowania o tym fakcie.	



## K-FLEX® PVC SE KOLANKA 90°



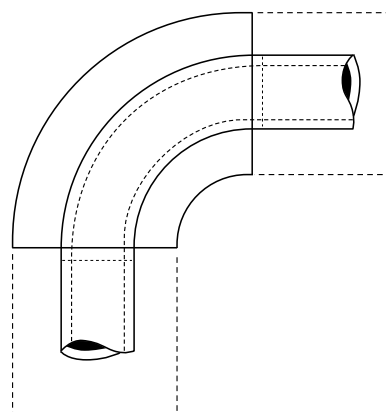
Jednoczęściowe kolanka 90° z laminowanego tworzywa sztucznego. Oprócz poprawienia ogólnego wyglądu izolowanej części, zwiększają ochronę przed uderzeniami.

### ZASTOSOWANIE

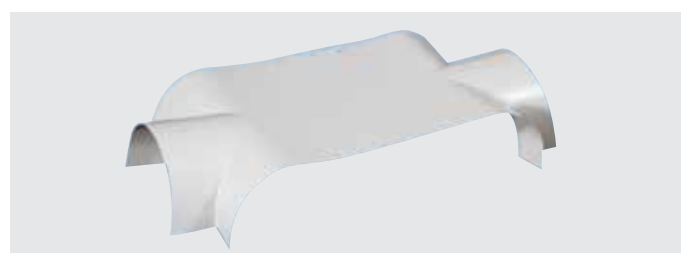
Po wykonaniu pomiarów i wybraniu odpowiedniego typu kolana, umieść je na zakrywanej części. Krawędzie zewnętrzne powinny zachodzić na siebie, aby umożliwić zamocowanie za pomocą odpowiednich nitów z tworzywa sztucznego.

### WYMIARY

Grubość: 20, 25, 30, 40, 50, 70, 80, 90 mm  
Średnice rur: od 17 do 114 mm; od 3/8" do 4" cali



## K-FLEX® PVC TRÓJNIK



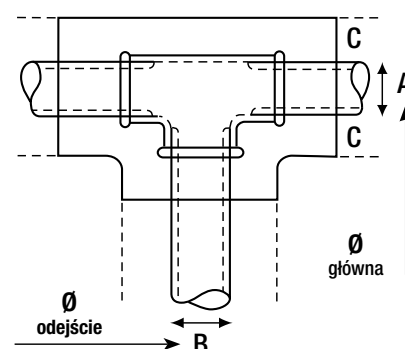
Jednoczęściowe trójniki z laminowanego tworzywa sztucznego z PVC. Idealny do ochrony izolowanych rur o średnich i dużych średnicach.

### ZASTOSOWANIE

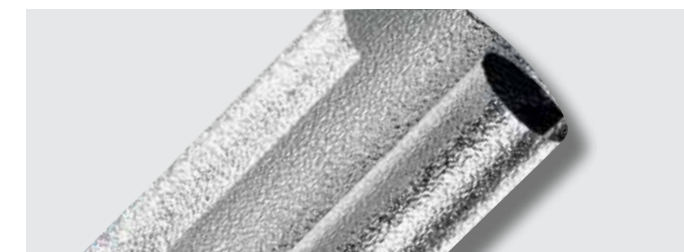
Np. do przykrycia rury o średnicy 76 mm (A-B) i izolację o grubości 32 mm (C) należy zamówić typ 140 x 140.

### WYMIARY

Średnica zewnętrzna (główna / gałąź) : od 52/52 do 245/245 mm od 67/61 do 108/61 mm od 108/67 do 245/218 mm



## K-FLEX® ALU EMBOSSED R 200



Samozawijająca się wytłaczana folia ochronna w rolkach z 99,5% czystego aluminium. Grubość blachy 0,1 i 0,2 mm. Dostarczane w rolkach o szerokości 1 m.

### WŁAŚCIWOŚCI

Produkt doskonale przylega do wszystkich cylindrycznych powierzchni preizolowanych, jest lekki, łatwy w użyciu, chroni izolację i poprawia ogólny wygląd. Jest niepalny.

### ZASTOSOWANIE

Stosowany jako powłoka ochronna, poprawia również ogólny wygląd małych i dużych cylindrycznych rur izolowanych elastomerami, materiałami z włókna szklanego, wełną mineralną, poliuretanem i styropianem.

### MONTAŻ

Jeśli nie jest jeszcze przycięty, przytnij arkusz do wymaganego obwodu. Owinąć arkusz wokół izolacji, uszczelnić krawędzie wzdłużne taśmą samoprzylepną i nitami z tworzywa sztucznego.

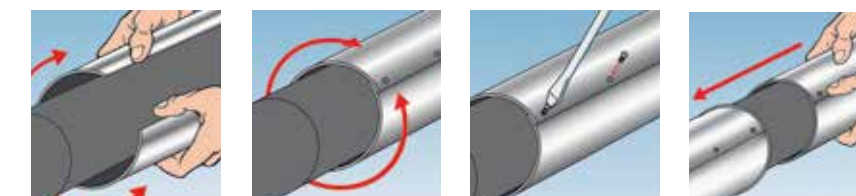
## K-FLEX® BLECH MT-CU



99,5% CZYSTEGO ALUMINIUM OTULINA i KOLANKA 90° o grubości od 0,6 do 0,8. MT 500: rura kalandrowana z krawędziami nypłowymi i mufowymi, ze wzmocnionym wzdłużnie nawierconym systemem uszczelnień. Długość: 1000 mm. CU 501: kolanka segmentowe wstępnie uformowane pod kątem 90° z profilowanymi krawędziami mufowymi.

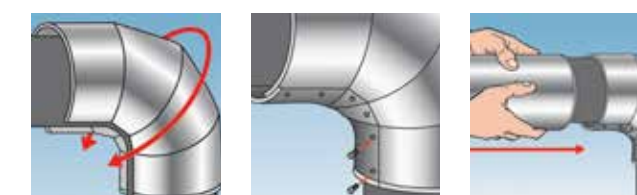
### NAKŁADANIE NA RURY

- Średnica rury MT 500 jest nieco większa niż w odpowiednim kolanie CU 501, co znacznie ułatwia połączenie obu części.
- Krawędzie połączeń są mocowane razem za pomocą krótkich śrub w przewidzianych do tego otworach.



### ZASTOSOWANIE KOLAN CU501

- Otworzyć segmenty kolanka i umieścić je wokół izolowanej rury.
- Po prawidłowym ustawieniu sekcji zamontuj kolano krótkimi śrubami, wykorzystując dostępne otwory.
- Podłączyć rurę MT 500, mocując krawędź nypłową do krawędzi mufowej.



## K-FLEX® IZOLACJA PE TAŚMA



Samoprzylepne wypełnienie piankowe PE o zamkniętych komórkach, stosowane do przykrycia kołnierza uszczelnienia w kanałach klimatyzacji.

### POMIARY

Grubość: 3 mm  
Długość: 20 m  
Szerokość: 15, 20, 25 mm

## APLIKATOR KLEJU K-FLEX®



Praktyczne urządzenie, które ułatwia rozprowadzanie kleju na powierzchni izolacji, eliminując konieczność ciągłego zanurzania pędzla w puszcze. Kontrolowanie strumienia uprzednio rozcieńczonego, wypływającego kleju pozwala na odpowiednie dozowanie i większą dokładność rozprowadzanej na powierzchni izolacji warstwy kleju.

## ROZPUSZCZALNIK K-FLEX®



Przed pokryciem klejem izolowanych powierzchni należy je oczyścić przy pomocy specjalnego rozpuszczalnika K-FLEX®, który stanowi uzupełnienie klejów K 414, K 420 lub K 425. Oczyszczenie wszystkich powierzchni przy pomocy specjalnego rozpuszczalnika K-FLEX® gwarantuje dokładne rozprowadzenie warstwy klejącej. Specjalny rozpuszczalnik K-FLEX® może być używany do czyszczenia narzędzi (pędzel lub szpательka). Dostępny w puszkach o pojemności 1 litra.

## NICIARKA I NITY K-FLEX®



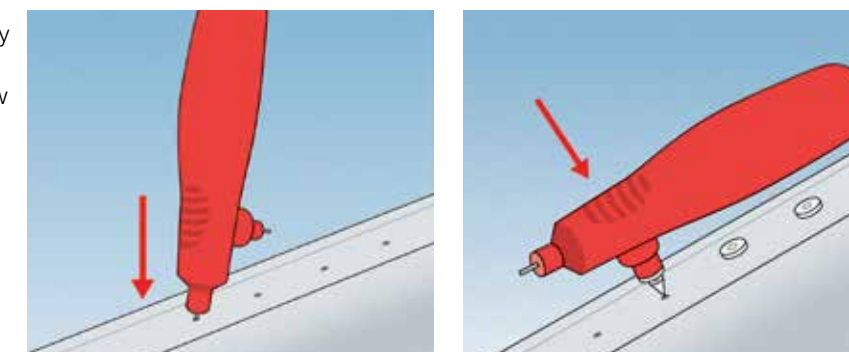
Niciarka kątowa służy do mocowania mat z kompozytu tworzywa sztucznego i aluminium oraz AL CLAD przy pomocy nitów plastikowych.

### WŁAŚCIWOŚCI

Temperatura stosowania: od +10°C do +80°C.  
Pakowane w pudełka po 100 sztuk.

### MONTAŻ

- ▶ Przy pomocy punktaka przebić płaszcz ochronny warstwy izolacyjnej i zakładki;
- ▶ Umieścić nity w otworach, wciskając je mocno w warstwę izolacyjną.



INSTRUKCJE DOTYCZĄCE UŻYCIA NITÓW K-FLEX – WYMAGANA LICZBA NITÓW NA METR OTULINY														
TYP A: ZASTOSOWANIE W POZIOMIE TYP B: ZASTOSOWANIE W PIONIE	GRUBOŚĆ MATERIAŁU IZOLACYJNEGO													
	20 MM		25/30 MM		35/40 MM		50 MM		60 MM		80 MM		100 MM	
	TYP A	TYP B	TYP A	TYP B	TYP A	TYP B	TYP A	TYP B	TYP A	TYP B	TYP A	TYP B	TYP A	TYP B
20 kg/m <sup>3</sup>	8	4	8	4	8	4	8	4	8	4	8	4	10	6
30 kg/m <sup>3</sup>	8	4	8	4	8	4	8	4	10	6	10	6	10	6
40 kg/m <sup>3</sup>	8	4	8	4	8	4	10	6	10	6	10	6	12	8
50 kg/m <sup>3</sup>	8	4	8	4	10	6	10	6	10	6	12	8	14	10
80 kg/m <sup>3</sup>	8	4	10	6	10	6	12	8	12	8	14	10	16	12
100 kg/m <sup>3</sup>	10	6	10	6	12	8	14	10	14	10	16	12	20	16

## K-FLEX® KLEJE



Kleje K-FLEX® K 414, K 420 i K 425 zostały specjalnie opracowane do materiałów izolacyjnych K-FLEX® ze spienionego kauczuku i polietylenu. Szczelnie skleione krawędzie i połączenia odporne są na starzenie i działanie czynników atmosferycznych, a także pozwalają utrzymać właściwości techniczne materiału izolacyjnego.

KLEJ K 414 w puszkach o pojemnościach: 0.5 - 0,8 - 2.6 litra

KLEJ K 420 w puszkach o pojemnościach: 0.25 - 1 - 2.6 litra

KLEJ K 425 w puszcze o pojemności: 0.85 litra (wyposażony jest w aktywator kleju)

ORIENTACYJNE ZUŻYCIE 1 LITRA KLEJU		
OTULINY	KLEJENIE CZOŁA OTULINY	KLEJENIE ROZCIĘCIA WZDŁUŻNEGO
Grubość 9 mm	1350 m	150 m
Grubość 13 mm	500 m	100 m
Grubość 19 mm	300 m	80 m
Grubość 25 mm	220 m	60 m
Grubość 32 mm	180 m	40 m
Grubość 40 mm	139 m	27 m

MATY: 1 litr na około 7m<sup>2</sup>  
K-FLEX® nie ponosi odpowiedzialności za użycie inne niż wskazane.

## K-FLEX® FARBA K-FINISH



K-FINISH jest farbą wykończeniową na bazie wodnej do zaizolowanych produktami K-FLEX® instalacji wewnętrznych i zewnętrznych. Bezwonna i niezanieczyszczająca jest w szczególności wskazana do pomieszczeń zamkniętych. Jest farbą szybko schnącą, dobrze się rozprowadza, a także charakteryzuje się wysoką trwałością. Zalecane jest pomalowanie zaizolowanych powierzchni instalacji zewnętrznych. Sugerowane jest zastosowanie dwóch warstw farby K-FINISH.

Farba dostępna w wiadrach o pojemności 2,5 litra.

## FARBA K-FLEX® COLOR

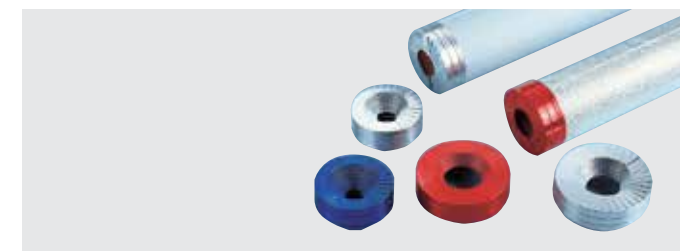


Specjalna farba przeznaczona do uzupełniania powłoki COLOR, popękanej lub uszkodzonej podczas instalacji. Gotowa do użycia farba powinna być nakładana przy pomocy pędzla. Dostępna w puszkach o pojemności 0,6 litra.

### PALETA KOLORÓW

- RAL 7035 szary
- RAL 9002 biały
- RAL 9011 czarny
- RAL 5012 niebieski
- RAL 6032 zielony
- RAL 3000 czerwony

## K-FLEX® MAKIETY ALUMINIOWE W ZWOJACH



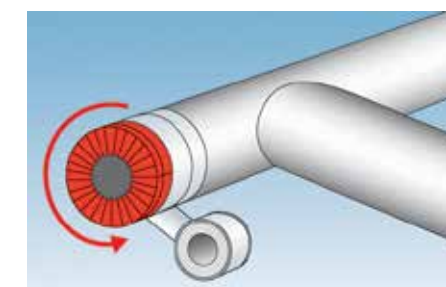
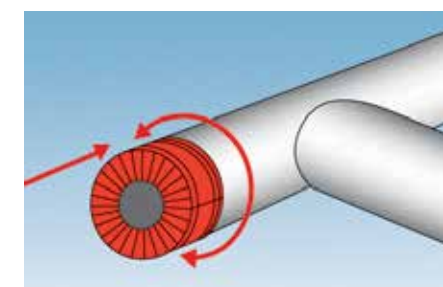
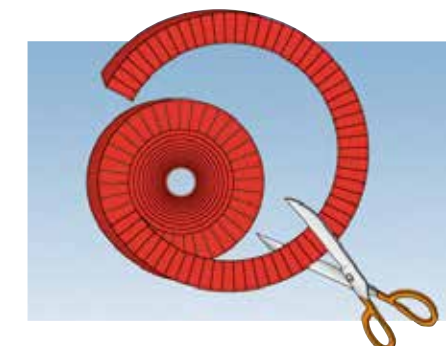
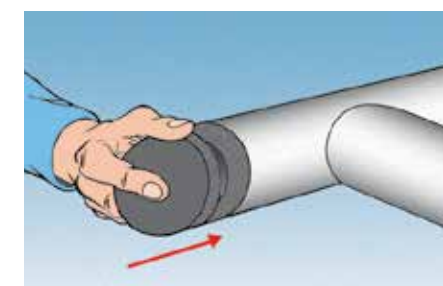
Specjalne taśmy wykonane z żebranego aluminium do szczelnego zakończenia powierzchni czołowych zaizolowanych rurociągów. Dostępne kolory: SREBRNY, JASNOSZARY, CZARNY, NIEBIESKI I CZERWONY. Długość zwoju — 10 m. Różne kolory ułatwiają odróżnienie poszczególnych rurociągów.

### WYMIARY

18x32, 23x32, 28x32, 38x42, 48x42, 58x42 mm

### MONTAŻ

- ▶ Przykryć odpowiednio wyciętym fragmentem materiału izolacyjnego otwór zakończenia czołowego;
- ▶ Wycięć wystarczająco długi odcinek mankietu do pokrycia obwodu powierzchni czołowej;
- ▶ Założyć mankiet na zakończenie rurociągu, tak aby ściśle przylegał on do powierzchni czołowej;
- ▶ Przymocować mankiet do zakończenia czołowego przy pomocy taśmy samoprzylepnej.





# K-FLEX® TOOLBOX!

K-FLEX® z przyjemnością wprowadza do swojej oferty zestawy narzędzi specjalnie dostosowanych do każdego rodzaju instalacji.

Po szeroko zakrojonych badaniach zespół K-FLEX® wybrał najlepsze narzędzia do wspomaganie pomiaru, cięcia i klejenia ... wszystko, co niezbędne do aplikacji naszych produktów izolacyjnych!

#### ▶ NARZĘDZIA POMIAROWE:

Oprócz klasycznej metalowej miarki i drewnianego miernika wybraliśmy również solidny metalowy przymiar ułatwiający cięcie liniowe, cyrkiel i kompas odpowiedni również do rur o dużej średnicy oraz odporny na przecięcie szablon do pomiaru i tworzenia kolanek i trójników.

#### ▶ NARZĘDZIA TNĄCE:

Oprócz klasycznego noża z zapasowymi ostrzami, oferujemy zestaw noży o różnych długościach wraz z kamieniem do ostrzenia, dużą skrzynkę uciosową rowkami pod kątem 45°, 22,5° i 90° w celu ułatwienia cięcia otuliny oraz zestaw miedzianych otwornic o różnych średnicach, aby wykonać niezbędne otwory do izolowania np. zaworów. Wszystkie narzędzia tnące są dostarczane z odpowiednią osłoną ostrza lub opakowaniem specjalnie zaprojektowanym do transportu, ochrony instalatora i samego produktu.

#### ▶ NARZĘDZIA DO KLEJENIA:

Oferujemy pakiet klejów K-FLEX® specjalnie zaprojektowany dla naszych produktów do stosowania w połączeniu z zestawem płaskich pędzli o różnych rozmiarach lub z odpowiednim aplikatorem K-FLEX®, zgodnie z zaleceniami w naszych instrukcjach instalacji. Istnieje również specjalny odporny na rozpuszczalniki pojemnik do czyszczenia pędzli. W przyborniku znajdziesz wszystko, co niezbędne do montażu naszych produktów izolacyjnych, instrukcję montażu K-FLEX® oraz innowacyjne, wielofunkcyjne ściereczki do czyszczenia rąk i narzędzi bez użycia wody. Wszystkie nasze rozwiązania, zaprojektowane dla instalatora, są podzielone na praktyczne zestawy dla każdej instalacji: ZESTAW PODSTAWOWY, ŚREDNI i PREMIUM.

## K-FLEX® TOOLBOX BASIC SET

- ▶ K-FLEX® Etui na nóż
- ▶ 3 noże stalowe
- ▶ Kamień do ostrzenia
- ▶ Nóż elastyczny
- + zapasowe ostrza
- ▶ Szablon do cięcia



## K-FLEX® TOOLBOX MEDIUM SET

- ▶ Torba K-FLEX®
- ▶ K-FLEX® Etui na nóż
- ▶ 3 noże stalowe
- ▶ Kamień do ostrzenia
- ▶ Nóż elastyczny
- + zapasowe ostrza
- ▶ Szablon do cięcia
- ▶ Skrzynka uciosowa
- ▶ Cyrkiel
- ▶ Przymiar
- ▶ 2 pędzle
- ▶ Żółty marker
- ▶ Miara
- ▶ Metalowa linijka
- ▶ Niciarka



# K-FLEX® TOOL BOX BASIC SET



## K-FLEX® AKCESORIA ▶ TOOL BOX - BASIC SET

Opis	Wymiar
<b>NOŻE</b> 3 noże K-FLEX® z ostrzami ze stali nierdzewnej zawierającej molibden, chrom i wanad (CrMoV15): 1 nóż z ostrzem 10 cm, 1 nóż z ostrzem 20 cm i 1 nóż z ostrzem 36 cm. Półsztywne i antypoślizgowe uchwyty z tworzywa sztucznego, z osłoną ostrza. <b>NÓŻ Z OSTRZEM ŁAMANYM</b> Nóż K-FLEX® 18 mm + 1 pudełko zawierające 10 zapasowych ostrzy. <b>OSEŁKA</b> Stożkowy kamień do ostrzenia o owalnym kształcie. <b>SZABLON CIĘCIA</b> Szablon do cięcia K-FLEX® FOLIA PVC o grubości 1 mm, 21 × 29,7 cm.	53 × 27 × 7cm

# K-FLEX® TOOL BOX MEDIUM SET



## K-FLEX® AKCESORIA ▶ TOOL BOX - MEDIUM SET

Opis	Wymiar
<b>NOŻE</b> 3 noże K-FLEX® z ostrzami ze stali nierdzewnej zawierającej molibden, chrom i wanad (CrMoV15): 1 nóż z ostrzem 10 cm, 1 nóż z ostrzem 20 cm i 1 nóż z ostrzem 36 cm. Półsztywne i antypoślizgowe uchwyty z tworzywa sztucznego, z osłoną ostrza. <b>NÓŻ Z OSTRZEM ŁAMANYM</b> Nóż K-FLEX® 18 mm + 1 pudełko zawierające 10 zapasowych ostrzy. <b>OSEŁKA</b> Stożkowy kamień do ostrzenia o owalnym kształcie. <b>SZABLON CIĘCIA</b> Szablon do cięcia K-FLEX® FOLIA PVC o grubości 1 mm, 21 × 29,7 cm. <b>SKRZYŃKA UCIOSOWA</b> Skrzynka Stanley / K-FLEX® Materiał – ABS, 230 mm długości × 95 mm szerokości. <b>PRZYMIAR I CYRKIEL</b> Zewnętrzny metalowy przymiar K-FLEX® 300 mm do pomiaru średnicy zewnętrznej. Cyrkiel K-FLEX® z metalowym łukiem i śrubą wiążącą do ustawiania żądanego stopnia otwarcia. <b>PĘDZLE</b> 2 pędzle K-FLEX® z żółtym uchwytem z tworzywa sztucznego, o szerokości 3 cm i 7 cm. <b>ŻÓŁTY MARKER</b> Marker Edding / K-FLEX®: wodoodporny żółty marker, szybko schnący, o słabym zapachu, trwały i odporny na UV. <b>MIARKI</b> Miara zwijana 3 m K-FLEX® z podziałkami calowymi i metrycznymi. Aluminiowa linijka 30 cm K-FLEX®. <b>DZIURKACZ</b> Dziurkacz K-FLEX®, prosty / kątowy do dokładnego mocowania folii K-FLEX® AL CLAD.	62 × 30 × 25cm

W sprawie dostępności skonsultuj się z biurem obsługi klienta.