

K-FLEX® ACCESSORI



K-FLEX® ACCESSORI

- ▶ Gamma completa di soluzioni per ogni esigenza di installazione

Sito



K-FLEX® BENDA GUTTAGENA PVC



Di spessore doppio rispetto alla gamma precedente, è ideale per la rifinitura di rivestimenti isolanti eseguiti con lamine in PVC (es. K-FLEX® PACK RS 590).

Benda GUTTAGENA è presentata unicamente in colore grigio chiaro, non satinato.

MISURE

Spessore: 0,2 mm
Lunghezza: 50 m
Larghezza: 5 - 10 cm

K-FLEX® BENDA VINILICA



Flessibile, robusta e resistente agli agenti esterni, da utilizzare per il rivestimento di tubazioni isolate con elastomero o altri materiali. Le dimensioni limitate dei rotoli consentono l'applicazione anche in spazi ristretti. Un'ampia gamma di tinte permette di contrassegnare le tubazioni con i colori a norma di legge.

COLORI

rosso
verde
Blu
grigio (tipo K-Pack RS 590)
grigio chiaro
nero

MISURE

Spessori: 0,1 mm
Lunghezza: 50 - 25 m
Larghezza: 10 cm



K-FLEX® PVC CURVE 200 TIPO W



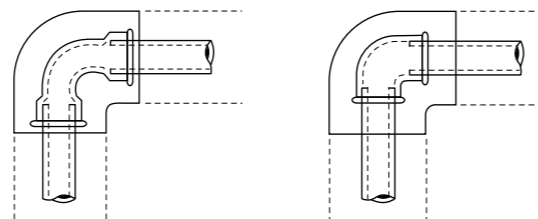
Curva 90° pezzo unico stampato in laminato plastico. Oltre a valorizzare esteticamente il manufatto, il prodotto garantisce protezione dagli urti.

APPLICAZIONE

Dopo avere rilevato la misura e scelto il tipo adatto di curva, applicarla alla parte da rivestire. I bordi interni risulteranno sovrapposti per consentire il fissaggio con gli appositi chiodini di plastica (vedi alla sezione "componenti: elementi di fissaggio").

MISURE

Spessori mm: 20, 25, 30, 40, 50, 70, 80, 90
Diametro tubo mm: da 17 a 114; pollici: da 3/8" a 4".



K-FLEX® PACK RS 590



Lamina in PVC rigido autoavvolgente con superficie liscia di colore grigio.

La lamina aderisce perfettamente a tutte le superfici cilindriche preisolate.

Leggerezza e maneggevolezza sono prerogative pratiche di questo prodotto autoestinguente che non gocciola e protegge l'isolamento migliorandone l'aspetto. Per mantenere inalterate le caratteristiche del prodotto, si consiglia di stoccare i rotoli nel periodo freddo, a temperatura ambiente nelle 24 ore che precedono l'utilizzo.

IMPIEGO

Viene utilizzato quale rivestimento di protezione e per valorizzare l'estetica sulle tubazioni cilindriche, di piccole e grandi dimensioni, isolate con materiale elastomerico, materassini di lana di vetro e lana di roccia, cospelle di poliuretano e polistirolo.

APPLICAZIONE

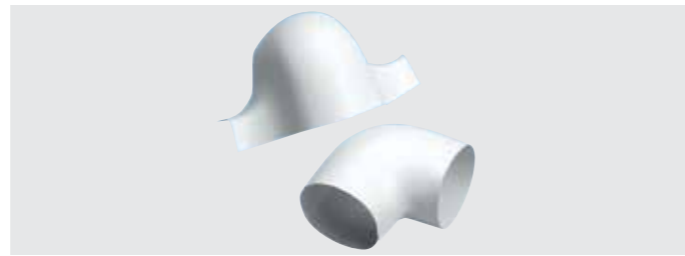
- ▶ Calibrare la lamina per la circonferenza desiderata lasciando un'abbondanza di qualche cm per la sovrapposizione dei bordi sulla congiunzione.
- ▶ Avvolgere la lamina sull'isolamento
- ▶ Fissare la congiunzione con chiodini di plastica (vedi riferimento alla sezione "componenti: elementi di fissaggio").

K-FLEX® PACK RS 590 ▶ DATI TECNICI

Proprietà	Valore
Base	PVC rigido
Colore	Standard Grigio chiaro
Aspetto	in rotoli
Spessore lamina	0,30 mm ÷ 0,35 mm
Limiti d'impiego	Da -25 °C a +70 °C
Conducibilità termica λ	0,16 W/(m•K)
Permeabilità al vapore acqueo μ	1,0 gm2 24h Pa

K-FLEX® si riserva la possibilità di variare dati e requisiti tecnici senza alcun preavviso.

K-FLEX® PVC CURVE SE 90° TIPO 3S



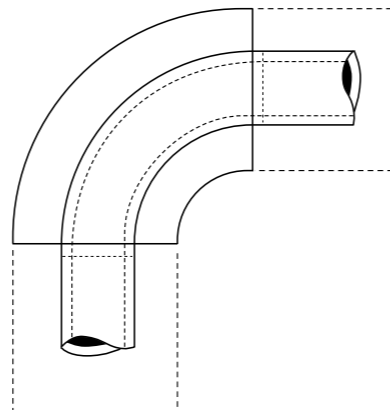
Curva 90° pezzo unico stampato in laminato plastico. Oltre a valorizzare esteticamente il manufatto, il prodotto garantisce protezione dagli urti e dai raggi UV.

APPLICAZIONE

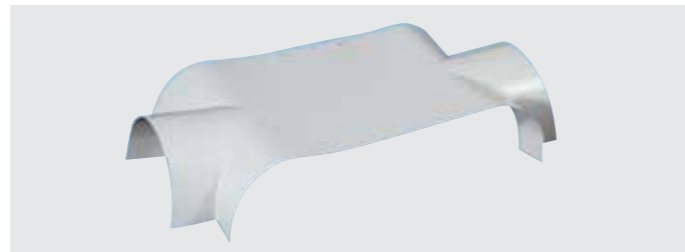
Dopo avere rilevato la misura e scelto il tipo adatto di curva, applicarla alla parte da rivestire. I bordi interni risulteranno sovrapposti per consentire il fissaggio con gli appositi chiodini di plastica (vedi riferimento nel catalogo alla sezione "componenti: elementi di fissaggio").

MISURE

Spessore mm: 20, 25, 30, 40, 50, 70, 80, 90
Diametro tubo mm: da 17 a 114; pollici: da 3/8" a 4"



K-FLEX® PVC TIPO T



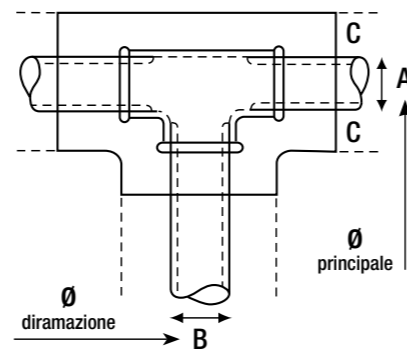
T in PVC pezzo unico stampato in laminato plastico. Idoneo per protezione di tubazioni isolate di medio e grande diametro.

APPLICAZIONE

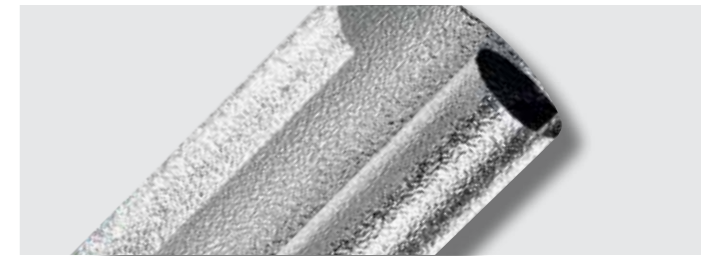
Il diametro esterno della T in PVC comprende anche lo spessore dell'isolamento. Es.: per ricoprire una tubazione di Ø 76 mm (A-B), isolata con uno spessore di 32 mm (C), si dovrà ordinare il tipo 140 X 140.

MISURE

Diametro esterno (princip./diram.) mm: da 52/52 a 245/245 da 67/61 a 108/61 da 108/67 a 245/218



K-FLEX® ALU GOFFRATO R 200



Lamina di protezione gofrata in alluminio puro al 99,5% autoavvolgente in rotoli. Spessore lamina 0,1 e 0,2 mm. Fornita in rotoli larghezza 1 m.

PROPRIETÀ

Il prodotto aderisce perfettamente a tutte le superfici preisolate cilindriche, è leggero, maneggevole, protegge l'isolamento e allo stesso tempo ne migliora l'aspetto.

POSSIBILITÀ D'IMPIEGO

Viene utilizzato quale rivestimento di protezione e per migliorare l'estetica su tutte le tubazioni cilindriche piccole e grandi isolate con elastomeri, materassini in lana di vetro, lana di roccia, cospelle di poliuretano e di polistirolo.

APPLICAZIONE

Se non pretagliata, calibrare la lamina per la circonferenza desiderata. Avvolgere la lamina sull'isolamento, fissare le congiunzioni longitudinali con nastro adesivo o con chiodini di fissaggio.

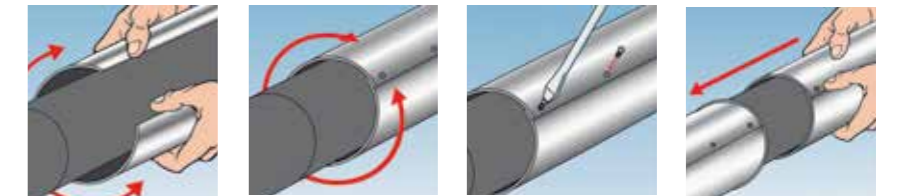
K-FLEX® BLECH MT-CU



Mantello e curva 90° in alluminio 99,5% spessori 0,6 e 0,8
MT 500: tubo calandrato cilindrico con bordatura maschio e femmina e chiusura longitudinale di rinforzo forata. Lunghezza: 1000mm
CU 501: curva 90° preformata a spicchi con bordatura femmina - femmina

APPLICAZIONE TUBI

- ▶ Il tubo MT 500 ha un diametro leggermente superiore a quello della curva CU 501 corrispondente per agevolare il collegamento delle parti.
- ▶ Le congiunzioni dei bordi si fissano con viti corte per mezzo degli appositi fori già predisposti.

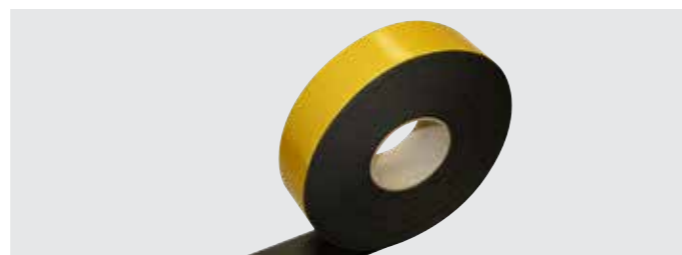


APPLICAZIONE CURVE CU501

- ▶ Allargare gli spicchi della curva per farla aderire alla parte isolata.
- ▶ Dopo il naturale assestamento degli spicchi, fissare la curva con viti corte nei fori già predisposti.
- ▶ Il collegamento con i tubi MT 500 avverrà per mezzo della corrispondente bordatura maschio-femmina.



NASTRO K-FLEX® ST ANTICONDENSA



Elastomerico espanso a cellule chiuse (FEF) altamente flessibile, adatto per l'isolamento termico caldo e freddo, con una combinazione di bassa conducibilità termica, alta resistenza alla diffusione del vapore acqueo e bassa propagazione della fiamma.

MISURE

Spessore: 3 mm
Lunghezza: 10 - 15 m
Altezza: 15 - 25 - 30 - 50 - 75 - 100 mm

APPLICAZIONE

Per tubi, condotti, serbatoi, utilizzati per la refrigerazione, condizionamento, riscaldamento e idraulica, raccordi e condotti d'acqua, applicazioni industriali per il risparmio energetico e/o finalità di prevenzione di condensazione.

NASTRO K-FLEX® ST ANTICONDENSA ▶ DATI TECNICI											
Proprietà	Valore										Norme di riferimento
Temperatura massima di servizio	+85°C										
Temperatura minima di servizio	-40°C										
Permeabilità	$\mu \geq 7\ 000$										EN 12086
Assorbimento d'acqua	<0.1 %										EN 13472
Cloruri lisciviabili	<500 ppm Quando la prova in linea con DIN1988/7, Cloruri lisciviabili <0.05%										EN 13468
Ph	neutro (7)										EN 13468
Reazione al fuoco	Euroclasse B- s2, d0										EN 13501
Tolleranze dimensionali	secondo EN14304										
Dati ecologici	Senza CFC e HCFC										
Temperatura media	-30°C	-20°C	-10°C	0°C	+10°C	+20°C	+30°C	+40°C	+50°C	+70°C	
Conducibilità termica [W/(m °K)]	0.030	0.031	0.032	0.033	0.034	0.035	0.036	0.037	0.038	0.042	EN 12667

K-FLEX® si riserva la possibilità di variare dati e requisiti tecnici senza alcun preavviso.

NASTRO K-FLEX® SOLAR HT



Elastomerico espanso a cellule chiuse (FEF) altamente flessibile, adatto per l'isolamento termico di elevate temperature, appositamente progettati per applicazioni ad alta temperatura.

MISURE

Spessore: 3 mm
Lunghezza: 15 m
Altezza: 50 mm

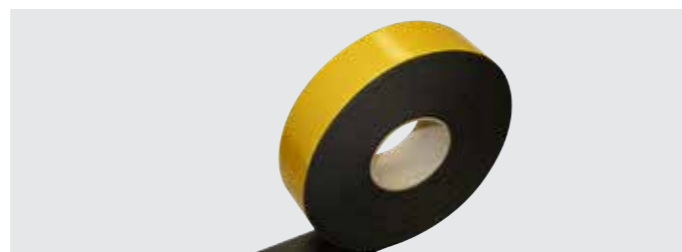
APPLICAZIONE

Nastro per applicazioni condotti e tubi, appositamente progettati per sistemi solari e alle alte temperature.

NASTRO K-FLEX® SOLAR HT ▶ DATI TECNICI											
Proprietà	Valore										Norme di riferimento
Temperatura massima di servizio	+85°C										
Temperatura minima di servizio	-40°C										
Permeabilità	NPD										EN 12086
Assorbimento d'acqua	<0.1 %										EN 13472
Cloruri lisciviabili	<500 ppm Quando la prova in linea con DIN1988/7, Cloruri lisciviabili <0.05%										EN 13468
Ph	neutro (7)										EN 13468
Reazione al fuoco	Euroclasse E										EN 13501
Tolleranze dimensionali	secondo EN14304										
Dati ecologici	Senza CFC e HCFC										
Temperatura media	-30°C	-20°C	-10°C	0°C	+10°C	+20°C	+30°C	+40°C	+50°C		
Conducibilità termica [W/(m °K)]	0.037	0.038	0.039	0.040	0.041	0.042	0.043	0.044	0.044		EN 12667

K-FLEX® si riserva la possibilità di variare dati e requisiti tecnici senza alcun preavviso.

NASTRO K-FLEX® ECO ANTICONDENSA



Elastomerico espanso a cellule chiuse (FEF) altamente flessibile, adatto per l'isolamento termico caldo e freddo, privo di ritardanti di fiamma alogenati e componenti alogenati, dotato di bassa tossicità in caso di incendio.

MISURE

Spessore: 3 mm
Lunghezza: 15 m
Altezza: 50 mm

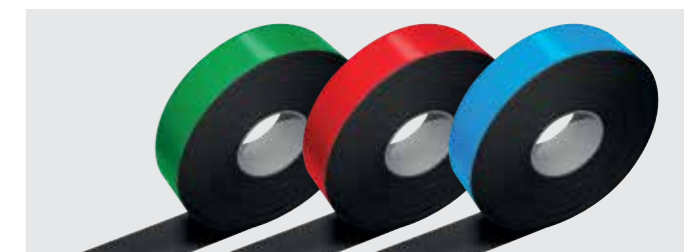
APPLICAZIONE

Per tubi, condotti, serbatoi, utilizzati per la refrigerazione, condizionamento, riscaldamento e idraulica, raccordi e condotti d'acqua, applicazioni industriali per il risparmio energetico e/o finalità di prevenzione di condensazione.

NASTRO K-FLEX® ECO ANTICONDENSA ▶ DATI TECNICI											
Proprietà	Valore										Norme di riferimento
Temperatura massima di servizio	+85°C										
Temperatura minima di servizio	-40°C										
Permeabilità	$\mu \geq 3\ 000$										EN 12086
Assorbimento d'acqua	<0.1 %										EN 13472
Cloruri lisciviabili	<500 ppm Quando la prova in linea con DIN1988/7, Cloruri lisciviabili <0.05%										EN 13468
Ph	neutro (7)										EN 13468
Reazione al fuoco	Euroclasse E										EN 13501
Tolleranze dimensionali	secondo EN14304										
Dati ecologici	Senza Alogeni, PVC, CFC, HCFC e Formaldeide										
Temperatura media	-30°C	-20°C	-10°C	0°C	+10°C	+20°C	+30°C	+40°C	+50°C	+70°C	
Conducibilità termica [W/(m °K)]	0.035	0.036	0.037	0.038	0.039	0.040	0.041	0.042	0.043	0.044	EN 12667

K-FLEX® si riserva la possibilità di variare dati e requisiti tecnici senza alcun preavviso.

NASTRO K-FLEX® COLOR ANTICONDENSA



Elastomerico espanso a cellule chiuse (FEF) altamente flessibile, protetto da uno strato di vernice acrilica disponibile in diversi colori.

MISURE

Spessori: 3 - 6 mm
Lunghezza: 7,5 - 15 m
Altezza: 50 - 100 mm

APPLICAZIONE

Per tubi, condotti, serbatoi, utilizzabile per aria condizionata, riscaldamento e idraulica, raccordi e accessori.

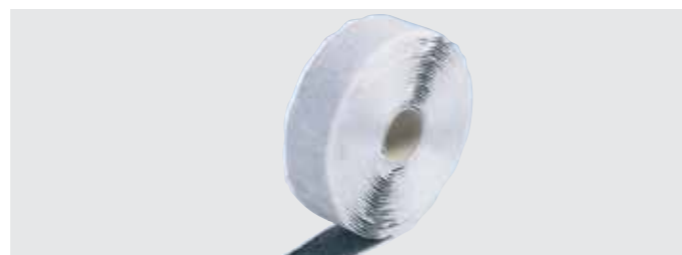
NASTRO K-FLEX® COLOR ▶ DATI TECNICI		
Stabilità UV	Valore	Norme di riferimento
Weatherometer	> 2000 Ore	DIN 53231
Desert exposure	> 2 Anni	ASTM G 7-97
Peso totale ca.	50 g/m ²	EN 12086
Spessore	45 μ	
Reazione al fuoco con K-FLEX® ST	Euroclasse C-s3, d0	
Reazione al fuoco con K-FLEX® ECO	Euroclasse E	
Reazione al fuoco con K-FLEX® SOLAR HT	Euroclasse E	

K-FLEX® si riserva la possibilità di variare dati e requisiti tecnici senza alcun preavviso.

GAMMA COLORI

- RAL 7035 grigio - Codice colore **G0**
 RAL 9002 bianco - Codice colore **G1**
 RAL 9011 nero - Codice colore **N0**
 RAL 5012 Blu - Codice colore **B0**
 RAL 6032 verde - Codice colore **V0**
 RAL 3000 rosso - Codice colore **R0**

NASTRO K-FLEX® IN CONGLOMERATO BITUMINOSO



Questo prodotto è stato formulato per fornire l'isolamento e per evitare la formazione di condensa sui tubi, raccordi e tubazioni utilizzate negli impianti di riscaldamento, condizionamento, refrigerazione e impianti idraulici. Può essere utilizzato anche su tubi caldi.

MISURE

Spessore: 3 mm
Lunghezza: 9 - 15 m
Altezza: 50 mm

COMPOSIZIONE

Questo prodotto è un materiale a base di polimero contenente gomma butilica, asfalto e granulati (55% in volume). Non contiene fibre.

DETTAGLI

Questo prodotto aderisce bene alla maggior parte delle superfici pulite e asciutte rendendo possibile l'applicazione di più strati senza l'aggiunta di elementi di fissaggio o adesivi. È sufficientemente morbido e flessibile per essere modellato intorno alla maggior parte raccordi e collegamenti. Il materiale mantiene la sua flessibilità e adesione dopo l'esposizione prolungata ai raggi UV e per un intervallo di temperatura di servizio da -29 °C a +88 °C. È di colore nero e ha una consistenza gommosa granulosa.

STOCCAGGIO

Indefinita se conservato in condizioni normali di magazzino.

NASTRO K-FLEX® IN CONGLOMERATO BITUMINOSO ▶ DATI TECNICI		
Proprietà	Valore	Norme di riferimento
Composizione	Materiali elastomerici sintetici	
Colore	Nero	ASTM D1729
Odore	Nessuno	
Temperatura di esercizio	Da -30°C a +100°C	
Solidi in %	>99% in peso	ASTM C771
Peso specifico	0.99 ± 0.05 g/cm ³	ASTM D297
Resistenza alla trazione	2,688 bar	ASTM C907
Allungamento a rottura	>2 pollici	TP-019

K-FLEX® si riserva la possibilità di variare dati e requisiti tecnici senza alcun preavviso.

NASTRO K-FLEX® PVC AT 070 ADESIVO



Nastro in PVC plastificato rivestito con un adesivo a base di gomma. È altamente adattabile e resistente alla maggior parte dei prodotti chimici e all'umidità. Non contiene sostanze dannose per il corpo umano, come il piombo e il cadmio.

MISURE

Lunghezza: 25 m
Altezza: 25 - 38 - 50 mm

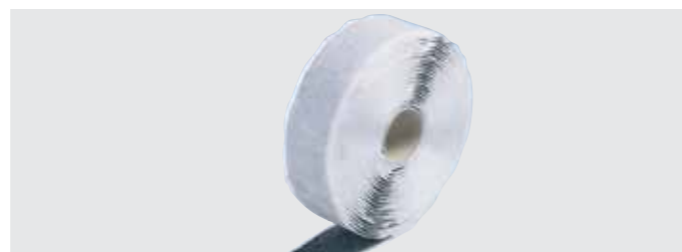
APPLICAZIONE

- ▶ Isolamento elettrico sotto 600V
- ▶ Isolamento di fili e cavi elettrici
- ▶ Marcatura di fili e cavi elettrici
- ▶ Può essere utilizzato indoor/outdoor

NASTRO K-FLEX® PVC AT 070 ADESIVO ▶ DATI TECNICI		
Proprietà	Valore	Norme di riferimento
Spessore totale	0.10 mm	ASTM-D-1000
Carico a rottura	20 N/cm	ASTM-D-1000
Allungamento a rottura	200%	ASTM-D-1000
Forza d'adesione: all'acciaio al sostegno	1,5 N/cm 1,5 N/cm	ASTM-D-1000 ASTM-D-1000
Resistenza alla tensione	600 V	UL510
Resistenza alla temperatura	80 °C	ASTM-D-1000
Resistenza alla fiamma	<2 s	ASTM-D-1000
Contenuto di metalli pesanti: Piombo, Cadmio Mercurio, Cromo Bifenili polibromurati	<30 ppm <10 ppm <10 ppm	US EPA3052 US EPA3060A US EPA3540C

K-FLEX® si riserva la possibilità di variare dati e requisiti tecnici senza alcun preavviso.

NASTRO K-FLEX® BUTILICO



K-FLEX® Nastro Butilico è un nastro sigillante autoadesivo costituito da un compound adesivo di gomma butilica ad alte prestazioni protetto da un film in alluminio rinforzato. K-FLEX® Nastro Butilico è fortemente adesivo, anche a basse temperature, a tutti i più comuni materiali presenti in edilizia. K-FLEX® Nastro Butilico è fortemente resistente all'invecchiamento ed ai raggi UV. K-FLEX® Nastro Butilico è disponibile in diversi formati per molteplici impieghi.

MISURE

Lunghezza: 10 m
Altezza: 50 - 100 mm

CARATTERISTICHE

- ▶ Resistente agli strappi
- ▶ Applicabile a freddo
- ▶ Ottima adesione a basse temperature
- ▶ Impermeabile e Autosigillante
- ▶ Grande stabilità al calore
- ▶ Resistente all'invecchiamento ed ai raggi UV
- ▶ Nessuna trasmigrazione di oli
- ▶ Solvent free

APPLICAZIONE

Scegliere la larghezza del nastro più idonea. Srotolare il prodotto fino alla lunghezza desiderata. Mettere il nastro in posizione e pressarlo al fine di evitare la formazione di bolle d'aria. In caso di giunzione tra due nastri, si consiglia una sovrapposizione di almeno 5 cm. Pressare con un rullo o con un tampone di panno.

STOCCAGGIO

Le qualità e le caratteristiche dei materiali rimangono inalterate per un periodo di tempo molto lungo. È comunque consigliabile l'utilizzo entro 12 mesi. Per un corretto stoccaggio, si consiglia di mantenere il prodotto nella sua confezione originale non aperta e di conservarlo in un luogo asciutto e ben ventilato, ad una temperatura compresa tra i + 5 °C e + 40 °C. Uno stoccaggio ad una temperatura superiore ai 50 °C può provocare difficoltà di distacco del release durante l'installazione. Non teme il gelo.

PREPARAZIONE DELLE SUPERFICI

Le superfici su cui applicare i nastri devono essere asciutte, pulite e libere da impurità. Per un'applicazione tra i 0 °C e i 5 °C bisogna, in primo luogo, garantire l'assenza di condensa o gelo sulla superficie. In presenza di supporti porosi, è consigliabile stabilizzare la superficie. Per la posa dei nastri adesivi non sono necessari particolari utensili.

UTILIZZO DEL PRODOTTO

Sigillare e giuntare materiali quali vetro, acciaio, plexiglas, policarbonato, legno, alluminio, PVC. K-FLEX® Nastro Butilico può essere utilizzato per la sigillatura di telai di porte e finestre, serre, grondaie, tubazioni e condotte. K-FLEX® Nastro Butilico può essere applicato anche nella costruzione di tettoie, tetti, camini e lucernari.

NASTRO K-FLEX® BUTILICO ▶ DATI TECNICI

Proprietà	Valore	Norme di riferimento
Tipo Film / Colore	Alluminio - PET	
Tipo Compound / Colore	Gomma Butilica Adesiva / Grigio	
Spessore Standard	0.6 mm	
Carico a rottura	Long. > 150 N / 50 mm Tras. > 150 N / 50 mm	EN 12311-1
Allungamento a rottura	Long. > 20 % Tras. > 20 %	EN 12311-1
Solido	100%	
90° Peel Adhesion	≥ 90 N	ASTM D 1000
Probe Tack	≥ 8.0 N	ASTM D 2979
Scorrimento Verticale	0 mm	ISO 7390
Intervallo di Temperatura di Applicazione	0 °C / + 40 °C	
Intervallo di Temperatura di Esercizio	- 30 °C / + 90 °C	
Test Reports	Classificazione Infiammabilità: M1, Non infiammabile, test by SNPE N°14647-09 (UNE 23727:1990, UNE 23721:1990, NFP 92501). Fire classification: E, test by MPA Stuttgart (EN ISO 11925-2, EN 13501-1). Permeabilità a Vapore: 1,29 e-16 kg / (m.s.Pa) - μ = 1,53 e+6, test by CSTB CPM 11/260-33839 (NF EN 1931).	

Il produttore limita la propria responsabilità agli usi e alle applicazioni descritte nel presente documento. I sigillanti butilici sono prodotti plastici e deformabili. Non sottoporre a carichi e/o sforzi continui. Gli adesivi butilici sono sensibili ai solventi. È a discrezione dell'applicatore il controllo della compatibilità con la superficie in termini di adesione e compatibilità chimica nel range di temperatura di applicazione. I valori espressi in questo documento possono variare entro una tolleranza del +/- 5 %.

K-FLEX® si riserva la possibilità di variare dati e requisiti tecnici senza alcun preavviso.

K-FLEX® GUARNIZIONE ISOLANTE PE



Guarnizione in PE espanso reticolato a celle chiuse, adesivizzato, da impiegare sulla flangia di tenuta dei canali di condizionamento.

MISURE

Spessori mm: 3
Lunghezza m: 20
Altezza mm: 15, 20, 25

DOSATORE DI ADESIVO K-FLEX®



Pratico accessorio che agevola la spalmatura di adesivo sulle superfici isolanti da incollare evitando il continuo intingimento del pennello nella latta contenitrice. Il flusso controllato dell'adesivo permette un accorto dosaggio e una maggiore regolarità dello strato spalmato sulla superficie.

Il contenitore di adesivo opportunamente diluito, che viene fatto fluire al pennello per mezzo di una pompa ad azionamento manuale controllato.

DILUENTE SPECIALE PER ADESIVI K-FLEX®



Prima di rivestire le superfici da isolare, è consigliabile pulirle con il diluente speciale K-FLEX® che, nella composizione, è completamente dell'adesivo K 414, K 420 o K 425. La pulitura di tutte le superfici trattate con il diluente speciale K-FLEX® garantisce la perfetta aderenza dell'adesivo. Il diluente speciale K-FLEX® può essere utilizzato anche per la pulitura di attrezzi (pennello o spatola) usati per stendere l'adesivo.

Latta da 1 litro.

K-FLEX® ARTICOLI DI FISSAGGIO: CHIODI, PUNTERUOLI E K-FIX



Indispensabili per il corretto fissaggio delle lamine di PVC e AL CLAD.

CHIODI DI PLASTICA: confezione 1000 pezzi nei colori BIANCO e GRIGIO

PUNTERUOLO: diritto/angolare

K-FIX. Supporti di acciaio zincato con base 50x50 mm. Adesivizzati e non, con arpione del diametro di 2,7 mm. e dischetto autoBloccante del diametro di 30 mm.

Campo d'impiego: applicati su superfici piane di lamiere e simili per il fissaggio di materiali isolanti in lastre o rotoli (lane minerali, polietilene, ecc.). Consigliati in particolare per canali d'aria condizionata.

LIMITI D'IMPIEGO

min/max +10 °C/ +80 °C.
Forniti in scatole da 100 pezzi.
Lunghezza arpione - da 19 a 114 mm.

APPLICAZIONE

- ▶ Praticare dei fori lungo la sovrapposizione della lamina, penetrando nei due strati.
- ▶ Inserire i chiodini nei fori predisposti premendo a fondo fino nello strato isolante.

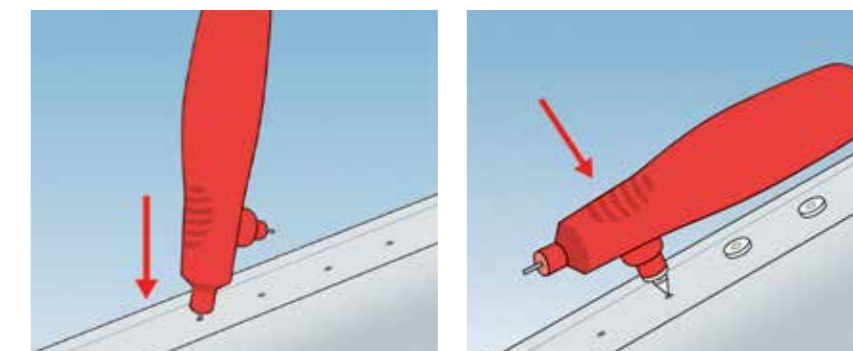


TABELLA DI ISTRUZIONI PER L'USO DEI SUPPORTI AUTOADESIVI K-FIX NUMERO DI PEZZI PER M ² E NUMERO DI SUPPORTI OCCORRENTI														
TIPO A: IMPIEGO ORIZZONTALE TIPO B: IMPIEGO VERTICALE	SPESSORE DELL'ISOLANTE													
	20 MM		25/30 MM		35/40 MM		50 MM		60 MM		80 MM		100 MM	
	TIPO A	TIPO B	TIPO A	TIPO B	TIPO A	TIPO B	TIPO A	TIPO B	TIPO A	TIPO B	TIPO A	TIPO B	TIPO A	TIPO B
20 kg/m ³	8	4	8	4	8	4	8	4	8	4	8	4	10	6
30 kg/m ³	8	4	8	4	8	4	8	4	10	6	10	6	10	6
40 kg/m ³	8	4	8	4	8	4	10	6	10	6	10	6	12	8
50 kg/m ³	8	4	8	4	10	6	10	6	10	6	12	8	14	10
80 kg/m ³	8	4	10	6	10	6	12	8	12	8	14	10	16	12
100 kg/m ³	10	6	10	6	12	8	14	10	14	10	16	12	20	16

ADESIVI K-FLEX®



Gli adesivi K-FLEX® K 414, K 420 e K 425 sono stati studiati appositamente per i materiali isolanti K-FLEX® in gomma espansa. Le superfici e le giunture incollate sono unite in modo sicuro e l'incollaggio risultante è resistente all'invecchiamento ed agli agenti atmosferici, preservando le caratteristiche tecniche dell'installazione.

ADESIVO K 414 in latta contenuto: 0.5 - 0,8 - 2.6 litri

ADESIVO K 420 in latta contenuto: 0.25 - 1 - 2.6 litri

ADESIVO K 425 in latta contenuto: 0.85 litre (comprensivo di attivatore per collante)

CONSUMI INDICATIVI PER 1 LITRO DI COLLA		
▼ Tubi ▼	▼ Incollati sulle teste ▼	▼ Incollati in senso longitudinale ▼
spessore 9 mm	ca 1350 m	ca 150 m
spessore 13 mm	ca 500 m	ca 100 m
spessore 19 mm	ca 300 m	ca 80 m
spessore 25 mm	ca 220 m	ca 60 m
spessore 32 mm	ca 180 m	ca 40 m
spessore 40 mm	ca 139 m	ca 27 m

Lastra: consumo 1 litro per 7 m²
K-FLEX® non si assume responsabilità per consumi differenti da quelli indicati.

K-FLEX® VERNICE K-FINISH



K-FINISH è una vernice a base d'acqua per finiture su installazioni interne ed esterne isolate con materiali K-FLEX®. A base di polimerizzato acrilico, non inquinante e inodore, particolarmente indicata per tutte le lavorazioni in ambienti chiusi. Di rapida essiccazione, offre un'eccellente dilatazione e buona resistenza. Le mani di vernice bianca, stese sopra lo strato di K-FINISH, mantengono inalterato il loro colore anche in ambienti bui. Le tinte resistono alla luce. E' opportuno verniciare le superfici isolate di tubazioni collocate all'aperto per proteggerle dall'azione delle intemperie e dei raggi ultravioletti. Per ulteriore protezione si consiglia l'applicazione di un doppio strato di vernice K-FINISH.

Latta da 2,5 litri. Su richiesta, disponibile in vasta gamma di colori.

VERNICE K-FLEX® COLORATA

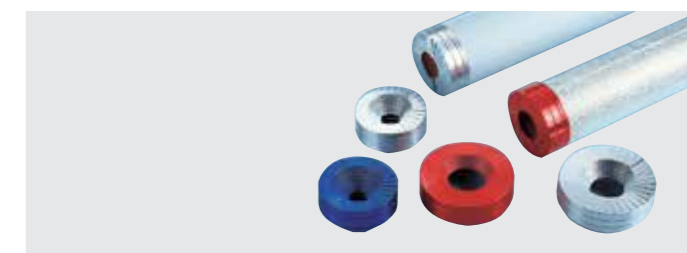


Vernice speciale per ritoccare superfici di finitura COLOR, graffiate o rovinata accidentalmente durante la posa. La vernice, pronta per l'uso, si stende con pennello morbido. Latta da 0,5 litri.

GAMMA COLORI

- RAL 7035 grigio
- RAL 9002 bianco
- RAL 9011 nero
- RAL 5012 Blu
- RAL 6032 verde
- RAL 3000 rosso

K-FLEX® TERMINALI IN ALLUMINIO IN ROTOLI



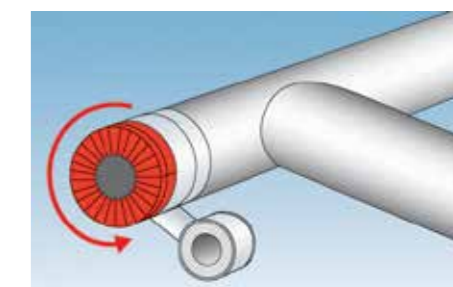
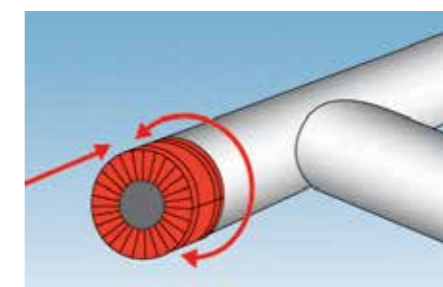
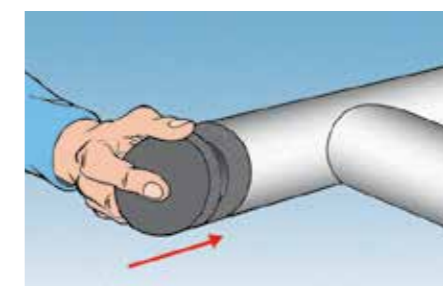
Speciali nastri terminali di alluminio alettato per una fine chiusura delle testate di tubazioni isolate. Disponibili nei colori: alluminio, grigio chiaro, nero, Blu e rosso. Lunghezza rotoli 10 m. I colori sono utili per distinguere tra loro le varie linee di un impianto.

MISURE

ø interno/esterno mm: 18x32, 23x32, 28x32, 38x42, 48x42, 58x42

APPLICAZIONE

- ▶ Coprire con un tappo di materiale isolante il foro della coppella.
- ▶ Tagliare una striscia di nastro terminale sufficiente per coprire la circonferenza della coppella.
- ▶ Applicare il nastro terminale sulla testata facendolo aderire alla coppella.
- ▶ Fissare il nastro terminale alla coppella con un giro di nastro adesivo appropriato.



NOVITA' PER L'INSTALLATORE: K-FLEX® TOOLBOX!

K-FLEX® è lieta di annunciare l'introduzione nella propria gamma accessori di set completi di attrezzi specifici per ogni esigenza di installazione.

Dopo accurata ricerca a livello mondiale il team K-FLEX® ha selezionato i migliori attrezzi a supporto della misurazione, del taglio e dell'incollaggio... tutto il necessario per l'applicazione dei nostri prodotti isolanti!

▶ ATTREZZI DI MISURAZIONE:

Oltre al classico metro avvolgibile in metallo e al metro in legno abbiamo selezionato anche una robusta riga in metallo per facilitare i tagli lineari, un calibro e un compasso adatti anche per tubi di grandi diametri e una dima in materiale antitaglio per la misurazione e realizzazione di curve e T.

▶ ATTREZZI DI TAGLIO:

In aggiunta al più classico cutter con lame di ricambio proponiamo un set di coltelli di diverse lunghezze con relativa pietra per affilatura, una "tagliacornici" di grandi dimensioni con scanalature a 45°, 22,5° e 90° per agevolare il sezionamento del tubo e un set di carotatori in rame di vari diametri per la realizzazione di fori specifici per l'isolamento delle valvole ecc. Tutti gli attrezzi per il taglio vengono forniti di relativo coprilama o packaging appositamente studiato per il trasporto, la protezione dell'installatore e del prodotto stesso.

▶ ATTREZZI PER INCOLLAGGIO:

Potrete trovare una confezione di colla K-FLEX® appositamente studiata per i nostri prodotti da utilizzare in abbinamento con un set di pennelli piatti di diverse dimensioni o con l'apposito applicatore K-FLEX® consigliato anche nei nostri manuali di installazione. Disporrete anche di un apposito barattolo, in materiale resistente ai solventi, per la pulizia dei pennelli.

Nella toolbox potrete trovare anche tutto il necessario per la tracciatura sui nostri prodotti isolanti, il manuale d'installazione K-FLEX® e delle innovative salviettine multiuso per la pulizia di mani e attrezzi anche senz'acqua.

Tutte le nostre soluzioni, studiate per l'installatore, sono suddivise in pratici set a seconda delle necessità di installazione: BASIC, MEDIUM e PREMIUM set.

K-FLEX® TOOLBOX BASIC SET

- ▶ Custodia per coltelli K-FLEX®
- ▶ 3 Coltelli
- ▶ Pietra per affilatura
- ▶ Cutter + Lame di ricambio
- ▶ Dima per taglio a misura



K-FLEX® TOOLBOX MEDIUM SET

- ▶ Borsa K-FLEX®
- ▶ Custodia per coltelli K-FLEX®
- ▶ 3 Coltelli
- ▶ Pietra per affilatura
- ▶ Cutter + Lame di ricambio
- ▶ Dima per taglio a misura
- ▶ Tagliacornici
- ▶ Calibro
- ▶ Compasso
- ▶ 2 Pennelli
- ▶ Marker giallo
- ▶ Metro a nastro
- ▶ Riga in metallo
- ▶ Punteruolo



K-FLEX® TOOL BOX BASIC SET



K-FLEX® ACCESSORI ▶ TOOL BOX - BASIC SET

Descrizione	Dimensioni
COLTELLI 3 coltelli K-FLEX® con lame in acciaio inox al cromo molibdeno vanadio: 1 coltello con lama da 10 cm, 1 coltello con lama da 20 cm e 1 coltello con lama da 36 cm. Manico in plastica semi rigido e antiscivolo, con protezione lama.	
CUTTER + LAME DI RICAMBIO Cutter K-FLEX® da 18 mm + 1 scatola contenente 10 lame di ricambio.	
PIETRA PER AFFILATURE Pietra per affilatura affusolata a forma ovale.	
DIMA PER TAGLIO A MISURA Dima K-FLEX® in PVC, spessore 1 mm, dimensione A4 (21x29,7cm).	53x27x7cm

K-FLEX® TOOL BOX MEDIUM SET



K-FLEX® ACCESSORI ▶ TOOL BOX - MEDIUM SET

Descrizione	Dimensioni
COLTELLI 3 coltelli K-FLEX® con lame in acciaio inox al cromo molibdeno vanadio: 1 coltello con lama da 10 cm, 1 coltello con lama da 20 cm e 1 coltello con lama da 36 cm. Manico in plastica semi rigido e antiscivolo, con protezione lama.	
CUTTER + LAME DI RICAMBIO Cutter K-FLEX® da 18 mm + 1 scatola contenente 10 lame di ricambio.	
PIETRA PER AFFILATURE Pietra per affilatura affusolata a forma ovale.	
DIMA PER TAGLIO A MISURA Dima K-FLEX® in PVC, spessore 1 mm, dimensione A4 (21x29,7cm).	
TAGLIACORNICI Tagliacornici Stanley/ K-FLEX® in ABS per tagli a 45°, 22,5° e 90° Lunghezza: 230 mm Larghezza: 95 mm.	
CALIBRO E COMPASSO Calibro K-FLEX® per misurazione esterna in metallo, da 300 mm. Compasso da carpentiere K-FLEX® con arco in metallo e vite di fissaggio per l'impostazione del grado di apertura desiderato.	
PENNELLI 2 pennelli K-FLEX® con impugnatura gialla in plastica, larghezza 3 cm e 7 cm.	
MARKER GIALLO Marker Edding/K-FLEX®: inchiostro giallo, resistente all'acqua, asciugatura rapida, resistente alla luce e all'usura.	
METRO E RIGA IN METALLO Metro K-FLEX® in ABS, lunghezza 3 mt con indicazioni in cm e pollici. Riga in metallo K-FLEX®, lunghezza 30 cm.	
PUNTERUOLO Punteruolo K-FLEX® dritto/angolare per il corretto fissaggio della lamina in PVC e K-FLEX® AL CLAD.	62x30x25cm