

# K-FLEX® COLOR SYSTEM



## K-FLEX® COLOR SYSTEM

- ▶ Finitura isolante colorata
- ▶ Elemento di design estetico
- ▶ Flessibilità e applicazione semplificata
- ▶ Codifica colori dei servizi
- ▶ Protezione UV

Sito



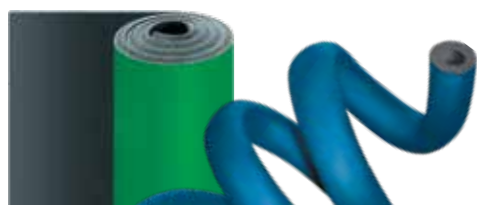
Video



App. Manual



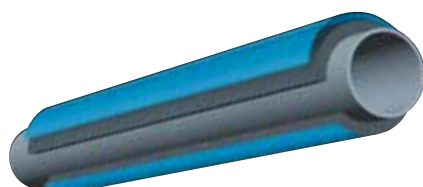
## DATI TECNICI



K-FLEX® COLOR SYSTEM (SOLO FINITURA) ► DATI TECNICI		
Proprietà	Valore	Norme di riferimento
WOM 2000 ore	Nessuna alterazione significativa	DIN 53231
Umidostato 800 ore	Elasticità inalterata	DIN 53231
Adesione 24 ore dopo umidostato	Adesione integra	
UVC 2000 ore QUV/SE	No blister, no distacco, alterazioni non significative	
Lavaggio H2O	Nessuna alterazione	
Lavaggio H2O più sapone per mani	Nessuna alterazione	
Test con soluzione 1	Elasticità e adesione inalterate	DIN 53160/UAN-D1235/01
Test con soluzione 2	Elasticità e adesione inalterate	DIN 53160/UAN-D1235/01
Immersione in acqua 60 °C 800 ore	No blister, no distacco	
Contatto soda caustica al 5% 2 ore	Nessuna alterazione	
Fuoco (con K-FLEX® ST)	Lastra: Euroclasse C-s3, d0 Tubo: Euroclasse C <sub>1</sub> -s3, d0	EN13501-1 EN13501-1
Reazione al fuoco (finitura)	Classe 0	BS 476 Part 6/7

K-FLEX® si riserva la possibilità di variare dati e requisiti tecnici senza alcun preavviso.

## INFORMAZIONI GENERALI



### K-FLEX® COLOR SYSTEM TUBI

Tubi di materiale isolante **K-FLEX® ST** con vernice protettiva preapplicata in fabbrica. Il sottile strato di vernice offre protezione ai raggi UV e facilita la pulizia e manutenzione dell'isolamento. Flessibile, facile da lavorare e installare.



### K-FLEX® COLOR SYSTEM LASTRE

Le lastre **K-FLEX® COLOR SYSTEM** sono disponibili in versione standard o pre adesivizzate. Sono destinate ad applicazioni su canali, condotti di ventilazione e grandi tubazioni. La flessibilità e la facilità di lavorazione del materiale le rendono adatte a geometrie particolari e pezzi speciali.



### K-FLEX® COLOR SYSTEM ACCESSORI

**K-FLEX®** offre una gamma specifica di accessori per l'utilizzo di **K-FLEX® COLOR SYSTEM**. Oltre alla dotazione di base, curve, innesti e supporti, nastri adesivi e vernici colorate sono usate per i ritocchi e le riparazioni.

K-FLEX® COLOR SYSTEM ► GAMMA			
	Lunghezza	Spessori	Diametri
K-FLEX® COLOR - Tubi	2 m	9-13-19-25-32 mm	da 10 a 54 mm
K-FLEX® COLOR - Tubi	1 m	9-13-19-25-32 mm	da 57 a 160 mm
	Spessori		Altezza
K-FLEX® COLOR - Lastre	6-10-13-16-19-25-32-40-50 mm		1000/1500 mm
K-FLEX® COLOR - Lastre adesive	6-10-13-16-19-25-32-40-50 mm		1000/1500 mm

## GAMMA COLORI

Gamma colori a stock e tabella codici prodotto

○ RAL 7035 grigio - Codice colore **G0**   ○ RAL 9002 bianco - Codice colore **G1**   ● RAL 9011 nero - Codice colore **N0**

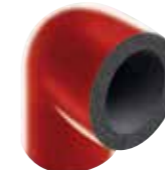
Per quantitativi minimi d'ordine dei RAL riportati sotto, rivolgersi all'ufficio commerciale.

● RAL 5012 Blu - Codice colore **B0**   ● RAL 6032 verde - Codice colore **V0**   ● RAL 3000 rosso - Codice colore **R0**

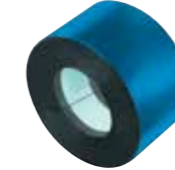
## ACCESSORI



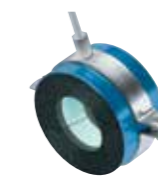
Raccordi a "T" preformati COLOR



Curve preformate COLOR



Supporto isolante COLOR



Supporto isolante COLOR con collarino



Vernice COLOR



Nastro adesivo COLOR



## PROGETTI

Germania

